

Etikethouders & toebehoren - type SCM



Etikethouders worden gebruikt om goederen in modules en manden te identificeren. De gebruiker vindt sneller de goederen en hoeft niet te zoeken.

Ze bestaan in staande, liggende en diagonale uitvoeringen. Ze kunnen op zowel de manden en modules als de vakverdelers geplaatst worden.

Etikethouders maken het mogelijk om duidelijk de inhoud van modules en manden te labelen zodat de gebruiker snel de artikelen kan vinden, zonder de bak of mand te moeten uittrekken.



» Georganiseerd werken

Met etikethouders kunnen bakken en manden, die al dan niet in verschillende compartimenten onderverdeeld zijn, gemakkelijk gelabeld worden. Zo kan men beter organiseren en een optimaal overzicht hebben van de inhoud. De etikethouders kunnen zowel staand als liggend als schuin bevestigd worden.



» Duidelijk overzicht

Etikethouders maken het mogelijk om duidelijk de inhoud van bakken en manden te labelen zodat de gebruiker snel de inhoud kan vinden.

Door het gebruik van zelfklevende etiketten - al dan niet in kleur - wordt het nog eenvoudiger voor medewerkers om de goederen terug te vinden. Deze kunnen bedrukt worden met een laserprinter.

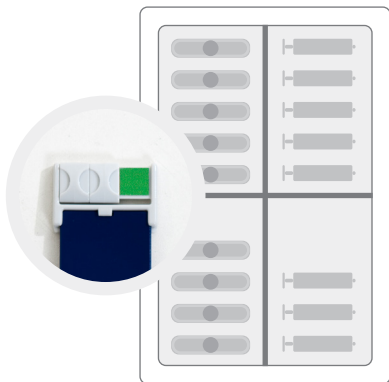


» Compatibel met type SCM modules en manden

De etikethouders kunnen snel en gemakkelijk bevestigd worden op de modules, manden en vakverdelers.

De etikethouder kan uitgebreid worden met een transparant voorzetstuk, een insert, zelfklevende etiketten en een Kanban Scanslide (allen apart te bestellen).

» Hoe werkt het FIFO type SCM systeem?



» Het verbruiks-vak is nog niet leeg

In het First-In-First-Out Kanban systeem gebruikt men een "verbruiks"-vak en een "voorraad"-vak om artikelen te stockeren in een module of mand.

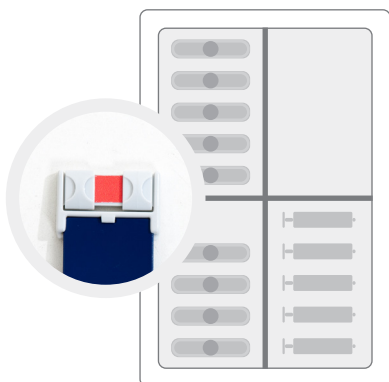
De Scanslide staat op groen zolang er nog artikelen in het verbruiks-vak en in het voorraad-vak zijn.



» Voorste vak leeg

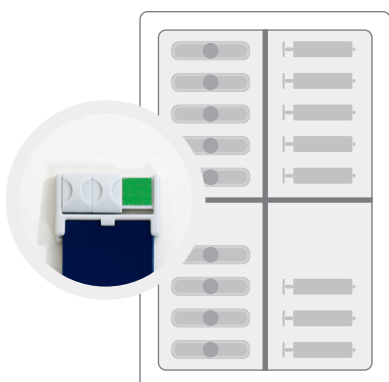
De gebruiker neemt altijd artikelen uit het verbruiks-vak tot dit leeg is. Zodra het verbruiks-vak leeg is, verplaatst de gebruiker de artikelen uit het voorraad-vak naar het verbruiks-vak vooraan. Op die manier gebruikt men steeds de meest recente goederen.

De Scanslide wordt op geel geschoven, zodat de logistieke dienst weet dat dit product moet bijbesteld worden.



» Goederen zijn bijbesteld

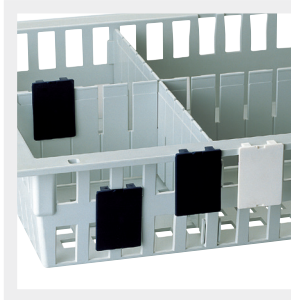
De Scanslide staat op rood van zodra de logistieke dienst het etiket gescand heeft en de artikelen bijbesteld heeft.



» Het voorraad-vak is opnieuw aangevuld

De logistieke dienst schuift de Scanslide opnieuw op groen als het achterste voorraad-vak opnieuw gevuld is.

» Etikethouders & toebehoren - type SCM



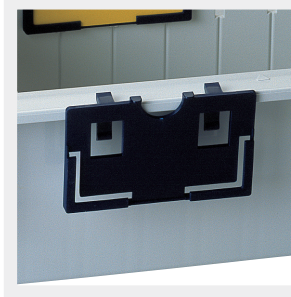
» Etikethouder zonder afdekking - klein (60 x 40 mm)

| Artikelnummer | Beschrijving | Max. label formaat | Kleur |
|---------------|-------------------|--------------------|-------|
| 2507 1961700 | Verticaal | 57 x 38 mm | Wit |
| 2507 1961790 | Verticaal | 57 x 38 mm | Blauw |
| 2507 1961705 | Horizontaal | 57 x 38 mm | Wit |
| 2507 1961795 | Horizontaal | 57 x 38 mm | Blauw |
| 2507 1961805 | Diagonaal liggend | 57 x 38 mm | Blauw |



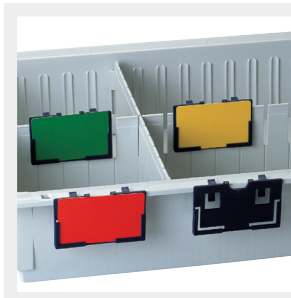
» Afdekking voor etikethouder - klein (60 x 40 mm)

| Artikelnummer | Beschrijving | Max. label formaat | Kleur |
|---------------|------------------------|--------------------|-------------|
| 2507 1961804 | Gesloten | 55 x 38 mm | Transparant |
| 2507 1961802 | Voor inschuifkaart PVC | 55 x 38 mm | Transparant |
| 2507 9061825 | Inschuifkaart PVC | 55 x 38 mm | Wit |



» Etikethouder

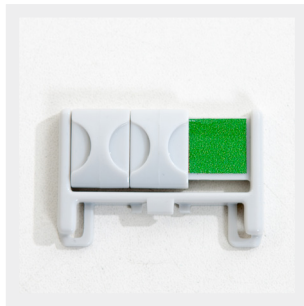
| Artikelnummer | Beschrijving | Max. label formaat | Kleur |
|---------------|--------------|--------------------|-------|
| 2507 1961810 | Horizontaal | 85 x 54 mm | Blauw |



» Plastic kaarten voor etikethouder - groot (90 x 60 mm)

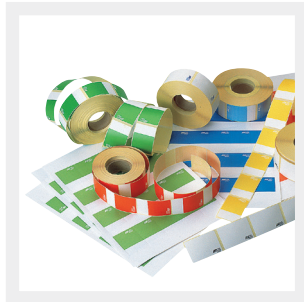
| Artikelnummer | Max. label formaat | Kleur |
|---------------|--------------------|-------------|
| 2507 1961811 | 85 x 54 mm | Rood |
| 2507 1961812 | 85 x 54 mm | Blauw |
| 2507 1961813 | 85 x 54 mm | Groen |
| 2507 1961814 | 85 x 54 mm | Wit |
| 2507 1961817 | 85 x 54 mm | Geel |
| 2507 1961816 | 85 x 54 mm | Transparant |

» Etikethouders & toebehoren - type SCM



» Kanban Scanslide

| Artikelnummer | Beschrijving | Buitenafmetingen |
|---------------|--|----------------------|
| 2507 1961840 | Voor etikethouders zonder afdekking - klein (60 x 40 mm) | 46,6 x 18,3 x 8,3 mm |
| 2507 1961841 | Zelfklevend - Te gebruiken op elke gladde ondergrond | 46,6 x 18,3 x 8,3 mm |



» Zelfklevende etiketten geschikt voor laserprinter (A4)

| Artikelnummer | Beschrijving | Formaat etiket | Kleur |
|---------------|------------------|----------------|--------|
| 2507 1964891L | 1 vel = 25 stuks | 54 x 35,5 mm | Groen |
| 2507 1964893L | 1 vel = 25 stuks | 54 x 35,5 mm | Blauw |
| 2507 1964894L | 1 vel = 25 stuks | 54 x 35,5 mm | Oranje |
| 2507 1964899 | 1 vel = 25 stuks | 54 x 35,5 mm | Wit |